



UZER INFO

Numéro 2
ÉTÉ 2015



Séjourner à Uzer

OU DORMIR?

- **Hôtel restaurant La Châtaigneraie**
Téléphone : 04 75 36 80 01
- **Maison d'hôtes Le Château d'Uzer**
Téléphone : 04 75 36 89 21 chateau-uzer.com
- **Campings**
Les Acacias : 04 75 36 86 91 campinglesacacias.com
La Turelure : 04 75 89 29 21 camping-la-turelure.com
- **Locations de vacances: à découvrir sur le site de l'Office de Tourisme du Val de Ligne**
<http://www.tourisme-valdeligne.fr>

QUE FAIRE?

- **Randonnée:** sentiers de Pays, sur les pas des muletiers...
- **Cyclisme:** routes, chemins, VTT, E bike, L'Ardéchoise...
- **Pêche:** dans la Lande, la Ligne, l'Ardèche...
- **Baignade** en rivières ou à la Perle d'eau, la piscine de La-blachère.
- **Détente, pique-nique:** aire de loisirs à Uzer, au bord de la rivière Lande. Soirées et festivités sur la commune.



LES SERVICES

- **Alimentation Proxi**
Téléphone : 04 75 38 06 88
- **Coiffeur O'pigment D'art**
Téléphone : 04 75 36 28 47
- **Friperie La Chiffonnette**
Téléphone: 04 75 93 13 69
- **Pizzeria Chez Chris**
Téléphone : 04 69 22 27 60
- **HMF Martin**
Téléphone : 04 75 36 99 55
- **Marbrerie Augusto**
Téléphone : 04 75 36 82 55
- **La Cerise sur le Château**
Objets insolites, trouvailles et créations textile.
Boutique ouverte sur appel.
Téléphone : 04 75 36 89 21



Service Protection Civile Préfecture Ardèche: 02 31 39 30 64

Vigilance crue - vigilance météo - risques sanitaires - risques technologiques
autres risques - conseils de comportement.

- **POLICE SECOURS : 17 - POMPIERS : 18**
- **SAMU ou MEDECIN DE GARDE : 15**
- **PHARMACIES DE GARDE : 15, 17, ou 18**
- Centre anti poison Lyon : 04 72 11 69 11
- Centre des grands brûlés Lyon : 04 72 11 75 98

- **Osthéopathe à UZER**

Mathilde Callot
Place de la mairie.
Tél: 04 75 39 19 85

Maison de Santé du Val De Ligne les Vergnades - 07110 LARGENTIERE

Vous y trouverez: dentiste, podologue, osthéo-
pathe, ophtalmologiste, audioprothésiste, ortho-
phoniste, psychologue...

- **Médecins généralistes :**
Dr ALABERGERE tel : 04.75.39.13.73
Dr ANDRE tel : 04.75.39.12.12
- **Cabinet d'infirmiers :**
tel : 06.71.00.27.36 - 04.75.39.15.07

Vétérinaires

Mme VINSON Marylise , Quartier Vernades, 07260 Rosières (à 6 km) - tel : 08 99 86 02 09
M. LEROY Lionel - Mme TITINGER Pétra, Les Croix , 07200 St Etienne de Fontbellon (à 10 km)
tel : 08 99 23 68 12

LA MAIRIE- HORAIRES D'OUVERTURE

Lundi de 14h00 à 17h00
Mercredi de 09h00 à 12h00
Jeudi de 14h00 à 18h00
Téléphone : 04 75 36 87 59
Courriel : ma-uzer@inforoutes-ardeche.fr
Site Internet: www.uzer07.fr

CALENDRIER DES ANIMATIONS

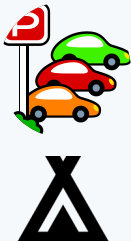
- 13-juin : Fête des écoles, aire de loisirs, et repas le soir dans la cour de l'école.
- 18-19 juin : Passage de l'Ardéchoise.
- 20-juin : 19h, soirée fête de la musique sur le parking des commerces, spécial karaoké.
- 21-juin : 18h, château d'Uzer. Récital de poésie avec accompagnement musical.
- 27-juin: 12h, repas-paëlla Amis d'Uzer, camping les Acacias.
- 05-juil : 7h, vide greniers Uzer en fête, et à 15H , pétanque, aire de loisirs.
- 11-juil : 19h, soirée fête au village devant la salle Polyvalente.
- 25-juil : 20h30, théâtre en plein air , aire de loisirs, sous Réserves.
- 22 août : 18h, pétanque Uzer en fête, aire de loisirs.
- 13 sept : A partir de 9h30, forum des associations organisé par le Sou de l'école, à l'aire de loisirs.



NOTRE ENVIRONNEMENT C'EST NOTRE RICHESSE. LE RESPECT DES PAYSAGES ET DES LIEUX, LA SOLIDARITE ENTRE TOUS, SONT ESSENTIELS POUR BIEN VIVRE ENSEMBLE...

Bien vivre ensemble

Avec les beaux jours et l'arrivée des vacanciers les comportements changent. Pour maintenir une qualité de vie dans un environnement convivial il faut un effort de chacun. Rappelons quelques règles essentielles :



LE STATIONNEMENT des véhicules est réglementé par le Code de la route et, pour s'adapter aux contraintes locales, par les arrêtés municipaux. En période estivale l'augmentation des véhicules demande une attention particulière pour ne pas entraver l'accès des services de sécurité. Il faut donc éviter de stationner en dehors des emplacements prévus notamment lorsqu'ils sont matérialisés. Il est également demandé aux propriétaires de véhicules de loisirs d'éviter les stationnements prolongés.

LE CAMPING SAUVAGE est interdit sur l'ensemble du territoire de la Commune.

LES CHIENS: leur divagation est interdite sur le territoire communal. Les propriétaires des chiens doivent tenir leurs animaux en laisse sur la voie publique. Même accompagnés et tenus en laisse, les chiens doivent être munis d'un collier portant le nom et le domicile du propriétaire. Il est interdit d'abandonner sur la voie publique les débris d'origine animale. Chaque propriétaire de chien est tenu de ramasser les déjections de son animal par tout moyen approprié.



LES HAIES: Les articles 671, 672 et 673 du code civil mentionnent que chacun de nous est tenu d'entretenir les haies clôturant sa propriété: elles ne dépasseront pas la hauteur maximale de 2 m et ne pénétreront pas chez les voisins. Les arbres seront taillés pour ne pas déborder sur la voie publique, ne pas toucher les fils électriques ou téléphoniques longeant la propriété, ne pas cacher les panneaux indicateurs.



LE FEU : L'usage du feu (même barbecue) est interdit à proximité des habitations et des zones boisées. Le secrétariat de Mairie est à votre disposition pour vous renseigner sur vos droits dans ce domaine.



L'EAU, une ressource à conserver, à protéger ! Appel à la responsabilité de tous pour renforcer la lutte contre les pollutions sur notre commune.

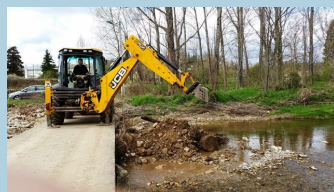


En effet, après étude, le *SEBA (Syndicat des Eaux du Bassin de l'Ardèche)* confirme bien que la pompe de relevage (pont de la Prade) à chaque forte pluie rejette des eaux pluviales comportant des déchets non traités. La cause en est les eaux de pluie de certaines toitures qui sont déversées dans le réseau d'assainissement, ce qui est strictement interdit.

A chacun de vérifier son installation.

Travaux sur la rivière Lande

La Lande prend sa source à une altitude de 842m, c'est un affluent de la Ligne qui traverse 7 communes et mesure 20,5km.



Les précipitations de l'année dernière ont causé bon nombre de dégâts, berges emportées, digues et sautes dégradées... Avec l'aval de la *Police de l'eau* et du *Syndicat Ardèche Claire*, opérateur de la démarche *Natura 2000*, des travaux ont été réalisés à la jonction du ruisseau de Boude et au pont des Italiens. Un projet de restauration des sautes est en cours d'étude. La *Fondation du Patrimoine* a été sollicitée.

LES NUISANCES SONORES :

Chacun doit respecter la tranquillité d'autrui et toutes les nuisances sonores excessives doivent être évitées notamment les tapages nocturnes.

L'usage des engins de chantier pour travaux de terrassement, de construction ou autres (pelles mécaniques, tracto-pelles, chargeurs, pelleuses ou autres) est interdit sur la commune les dimanches et jours fériés.



LA PUBLICITE (ENSEIGNES ET PRE ENSEIGNES)

La réforme de l'affichage publicitaire, plus précisément sur les pré-enseignes entrera en vigueur le 13 juillet 2015.

La plaquette d'information a été diffusée une première fois en 2014, et modifiée en 2015 par les services de la Direction départementale des territoires. Cette version sera mise en ligne en juillet 2015.

Vous pouvez retrouver d'autres documents utiles sur le site internet des services de l'État dans le département à l'adresse suivante :

<http://www.ardeche.gouv.fr/publicite-enseigne-pre-enseigne-r1333.html>

DECOUVRIR LE ...



Une chasse au trésor à l'échelle mondiale !

Le géocaching est une activité qui associe les loisirs de plein air et l'aventure de la chasse au trésor à l'échelle mondiale.

Vous pensez que les chasses au trésor ne sont plus de votre âge ? Dommage ! Vous risquez de passer à côté d'une discipline qui séduit de plus en plus de mordus de nature et/ou de randonnée. Le géocaching consiste à trouver une « cache » à partir de coordonnées GPS divulguées sur Internet. Elle est le plus souvent bien camouflée et vous donnera parfois du fil à retordre avant de livrer ses mystères.

Les caches sont réparties sur l'ensemble de la planète. On compte aujourd'hui pas moins de 2 millions et demi de caches à travers 222 pays et 50000 rien qu'en France (contre à peine 6600 en 2008).

Géocaching met à disposition une carte répertoriant l'ensemble des caches réparties sur la planète à cette adresse :

<http://www.geocaching.com/map/>

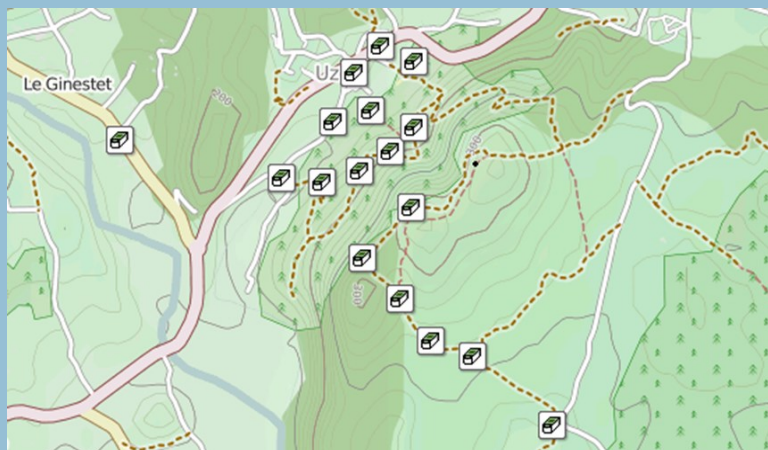
Le concept du Géocaching

Le principe du **géocaching** est simple : retrouver une boîte dissimulée (appelée « cache ») à l'aide de ses coordonnées GPS et d'un bon sens de l'observation, y noter son passage puis la reposer à sa place. Cette chasse aux trésors a surtout pour vocation de faire découvrir des paysages magnifiques ou des lieux historiques.

Equipement nécessaire pour participer au Géocaching

Vous devrez être équipé d'un GPS afin d'y renseigner les coordonnées qui vous seront fournies sur le site de Géocaching.

Si vous possédez un iPhone, un Windows Phone 7 ou un téléphone mobile fonctionnant sous Android, il existe un grand nombre d'applications gratuites et payantes pour vous aider à localiser les « géocaches ».

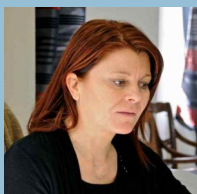


LES CACHES SUR NOTRE COMMUNE

**TOUTE L'INFO SUR LA
COMMUNE AVEC
LE SITE INTERNET
www.uzer07.fr**

**NOUVEAU COMMERCE
A UZER
Friperie La Chiffonnette
Mardi à samedi, 9H-18H**

**AU SECRETARIAT DE MAIRIE
Géraldine BOUVIER et Christine DUMAS**



**vous accueillent
Lundi de 14h00 à 17h00
Mercredi de 09h00 à 12h00
Jeudi de 14h00 à 18h00**

**CONCOURS PHOTO
POUR LA COUVERTURE
D'UZER INFO NUMERO 3
Des prix à la clé!**

**Envoyez vos images montrant
un aspect valorisant ou
surprenant de notre commune
en format JPG, à
J.M Lecossois: 04 75 39 01 97
jeanmarie.lecossais@sfr.fr**